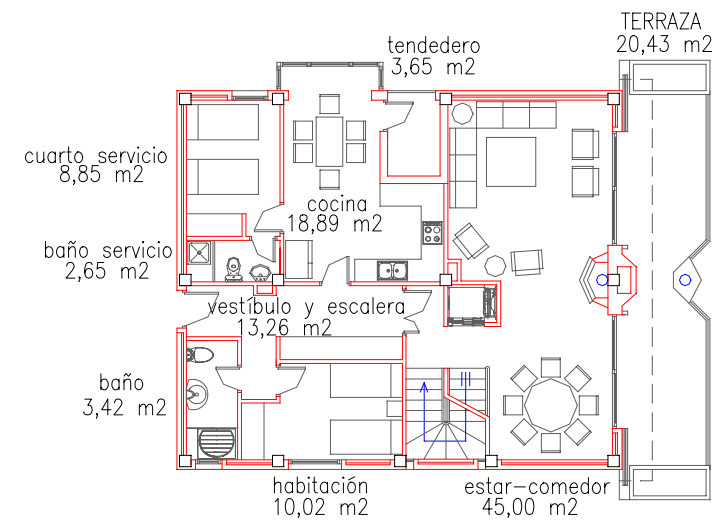


ÁTICO I



### SUPERFICIE CONSTRUIDA

planta alta: 117,98 m<sup>2</sup>  
 planta baja: 29,34 m<sup>2</sup>  
 planta ático: 8,97 m<sup>2</sup>  
 comunes: 12,88 m<sup>2</sup>  
 sup. total : 169,17 m<sup>2</sup>

### SUPERFICIE EXTERIORES

terraza planta alta: 20,43 m<sup>2</sup>  
 terraza planta ático: 27,50 m<sup>2</sup>  
 bajo cubierta: 19,74 m<sup>2</sup>

### PRECIO

#### ÁTICO I

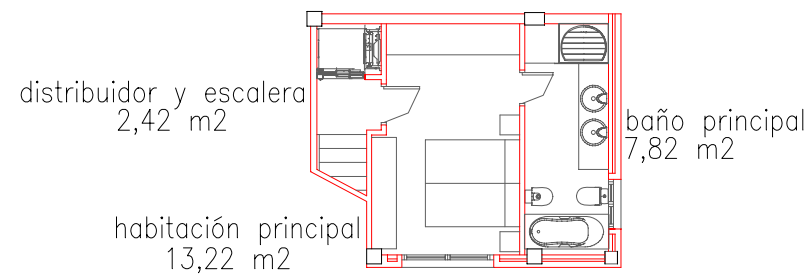
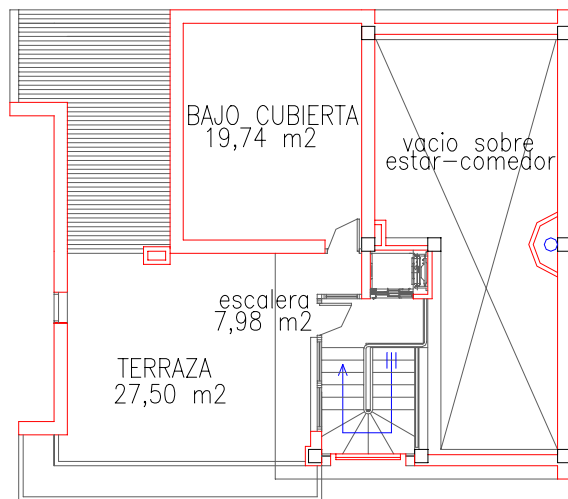
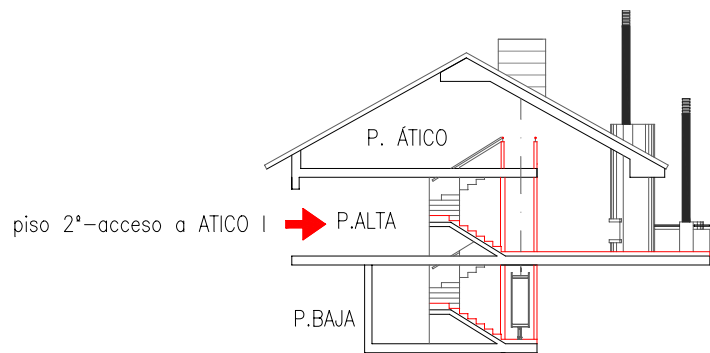
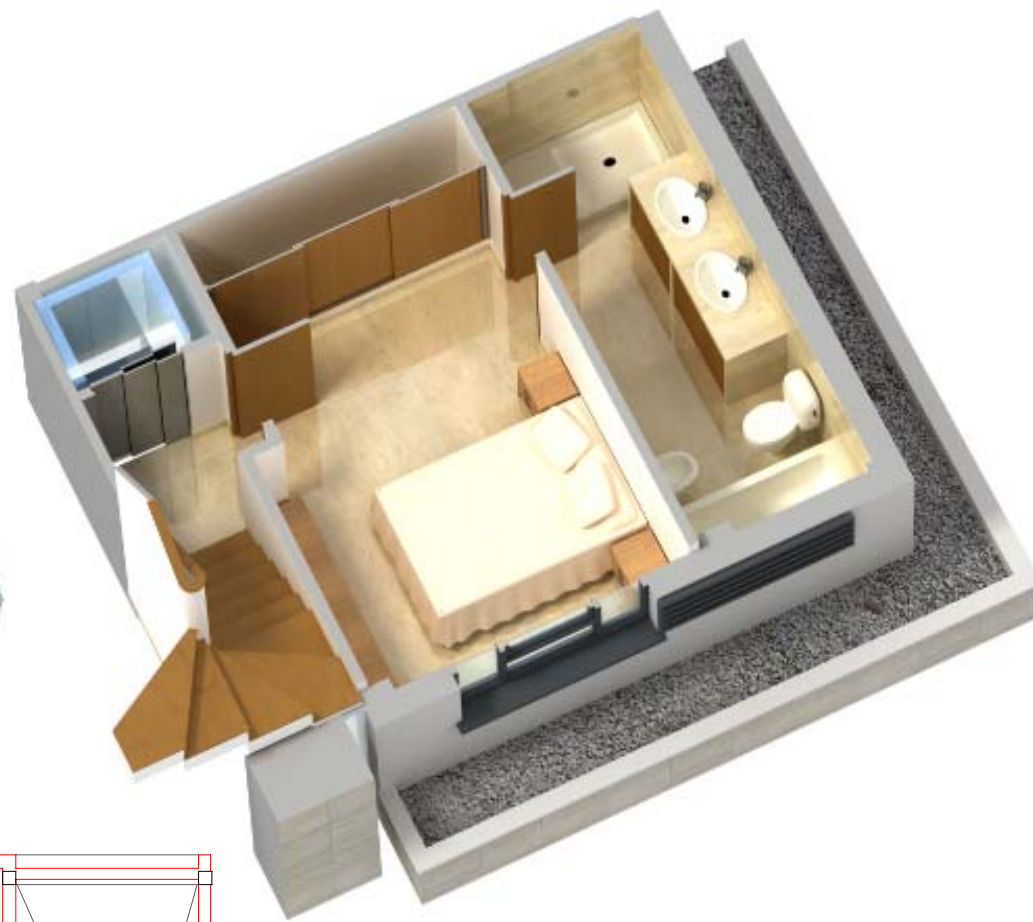
1.060.000 € + 7% I.V.A.

### PLAZA DE APARCAMIENTO

30.000 € + I.V.A. /plaza  
(máximo 3 plazas)

## PLANTA ALTA

## ÁTICO I



**ATICO I**

**PLANTA ÁTICO Y BAJA**